

Př 6

- Učivo z minulého zadání si můžete zopakovat na:  
prvoci: <https://www.skolasnadhledem.cz/game/1947>
- Napište si další učivo:

### **Kmen: Žahavci**

- přečíst v učebnici na str. 48-51

- vodní (mořští i sladkovodní) bezobratlí živočichové (**mnohobuněční**)
- žahavé buňky
- přisedlí i volně se pohybující

#### **Nezmar hnědý, zelený**

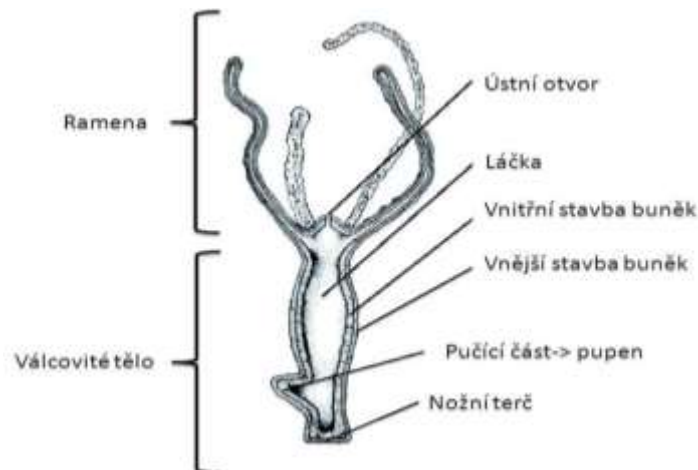
- sladkovodní
- žije přisedle – vodní rostliny
- souměrnost těla: **paprsčitá**
- nervová soustava – **rozptýlená**
- dýchá celým povrchem těla

tělo – dvě **vrstvy** buněk:

a) **vnitřní** vrstva – **trávicí** buňky

b) **vnější** vrstva – **krycí** buňky, **svalové** buňky (pohyb ramen) a **žahavé** buňky (žahavá tekutina – obrana, útok)

Vnitřní stavba těla nezmara – *obrázek nakreslit a popsat do sešitu*



#### části těla:

**nožní terč** – připevňuje nezmara k podkladu

**trávicí dutina (láčka)** – slouží k trávení kořisti

**ramena** – lapají po kořisti, nesou žahavé buňky

- nezmaři se mohou rozmnožovat **pohlavně i nepohlavně**

a) **nepohlavní** – **pučení** (z jedince vyrůstá z pupene nový)

b) **pohlavní** – nezmar vytváří **pohlavní buňky**

samčí pohlavní buňky – **spermie**

samičí pohlavní buňky – **vajíčka**

splynutím pohlavních buněk (**oplození**) → nový jedinec

- nezmaři vytváří **spermie i vajíčka** na jednom jedinci – **nemají rozlišené pohlaví**

- takový živočich se nazývá **hermafrodit (obojetník)**

- **regenerace** – schopnost nezmara nahrazovat ztracené části těla

## 1. POLYPOVCI

- v jejich životě převládá **přisedlé stádium**
- ve sladké vodě – **nezmaři**
- v mořské vodě – **měchýřovka portugalská** (silný jed, může zabít)

## 2) MEDÚZY

- tělo má tvar **zvonu s mnoha rameny**
- ústní otvor **na spodu zvonu**
- mezi vrstvami buněk **rosolovitá hmota**
- talířovka ušatá** – může bolestivě popálit
- medúzka sladkovodní** – vzácně také u nás
- čtyřhranka** – smrtelně jedovatá, břehy Austrálie

## 3) SASANKY

- přisedlé mořské organismy
  - mnoho žahavých ramen
  - některé žijí v **symbióze s klauny očkátými** nebo **raky poustevníčky**
- sasanka hnědá**  
**sasanka koňská**

## 4) KORÁLI

- přisedlé mořské organismy
  - kolem svých těl vytváří **vápenaté schránky** → vznikají korálové útesy (Velký **bariérový útes**) a korálové ostrovy **atoly**
  - žijí pouze v **čistých a teplých mořích** (ohrožené !!!)
- korál červený** – vyrábějí se šperk  
**rohovitka** – vějířovité schránky  
**větevník mozkový** – připomíná lidský mozek

- *Vypracujte v pracovním sešitě: str. 30/ cv. 1,2,3  
31/ cv. 1,2,3,4,5*