

Měkký

ši

Plži

Hlemýžď zahradní



Páskovka keřová



Plzák lesní



Slimák největší



Okružák ploský



Plovatka bahenní



Ostranka jaderská



Zavinutec tygrovaný



Mlži

Škeble rybníční



Perlorodka říční



Perlotvorka mořská



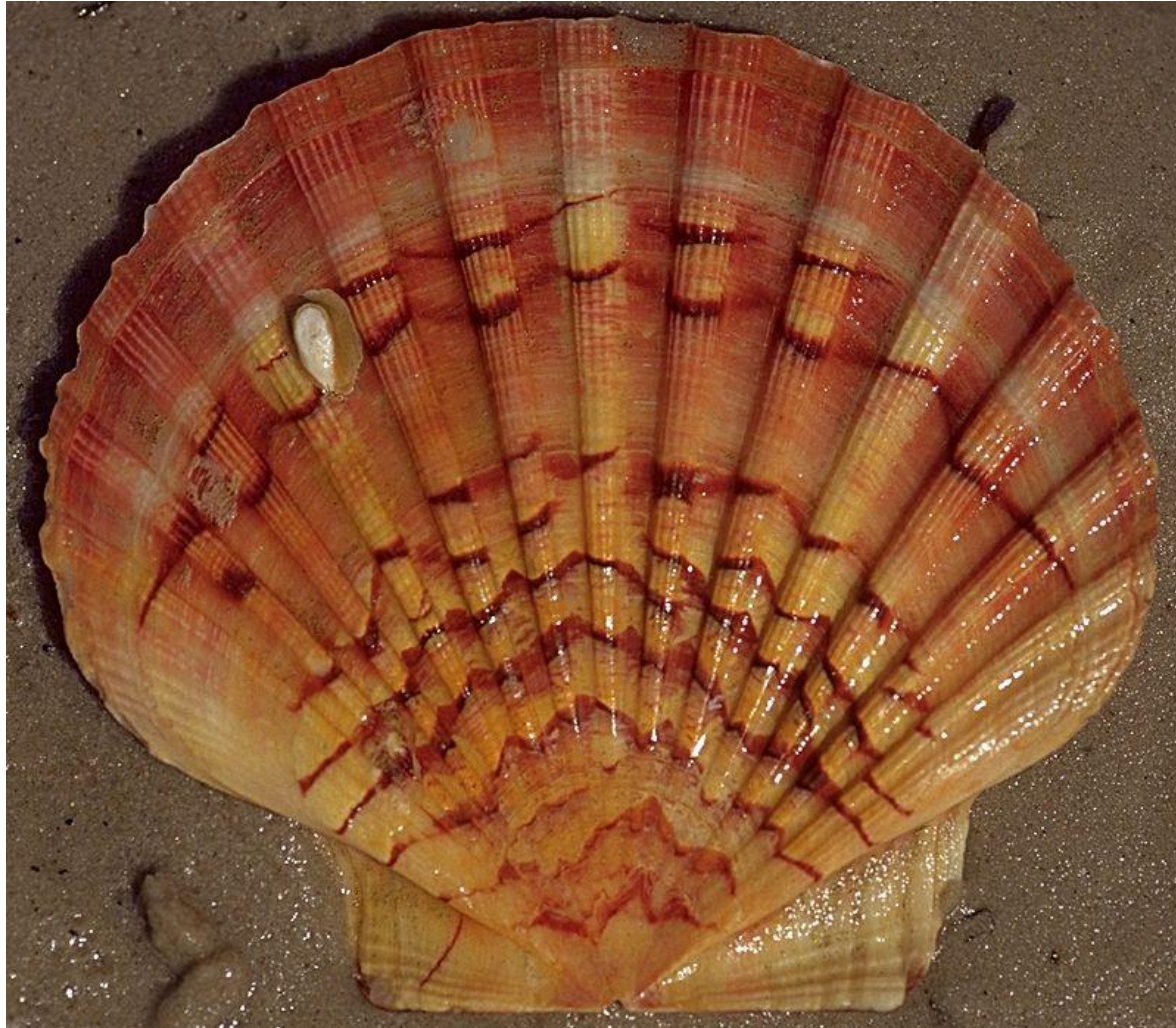
Slávka jedlá



Srdcovka jedlá



Hřebenatka svatojakubská



Ústřice jedlá



Zéva obrovská

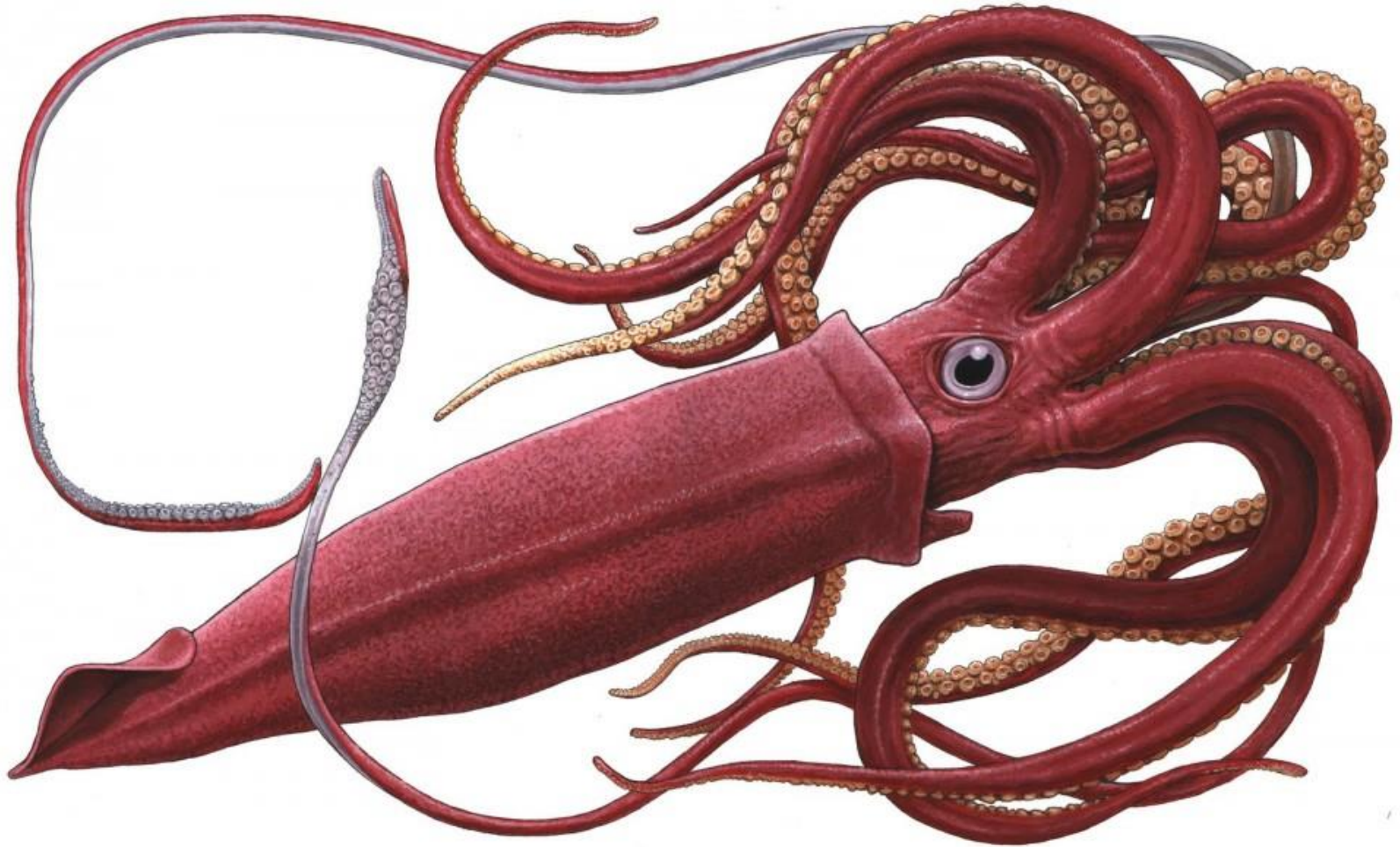


Hlavonožci

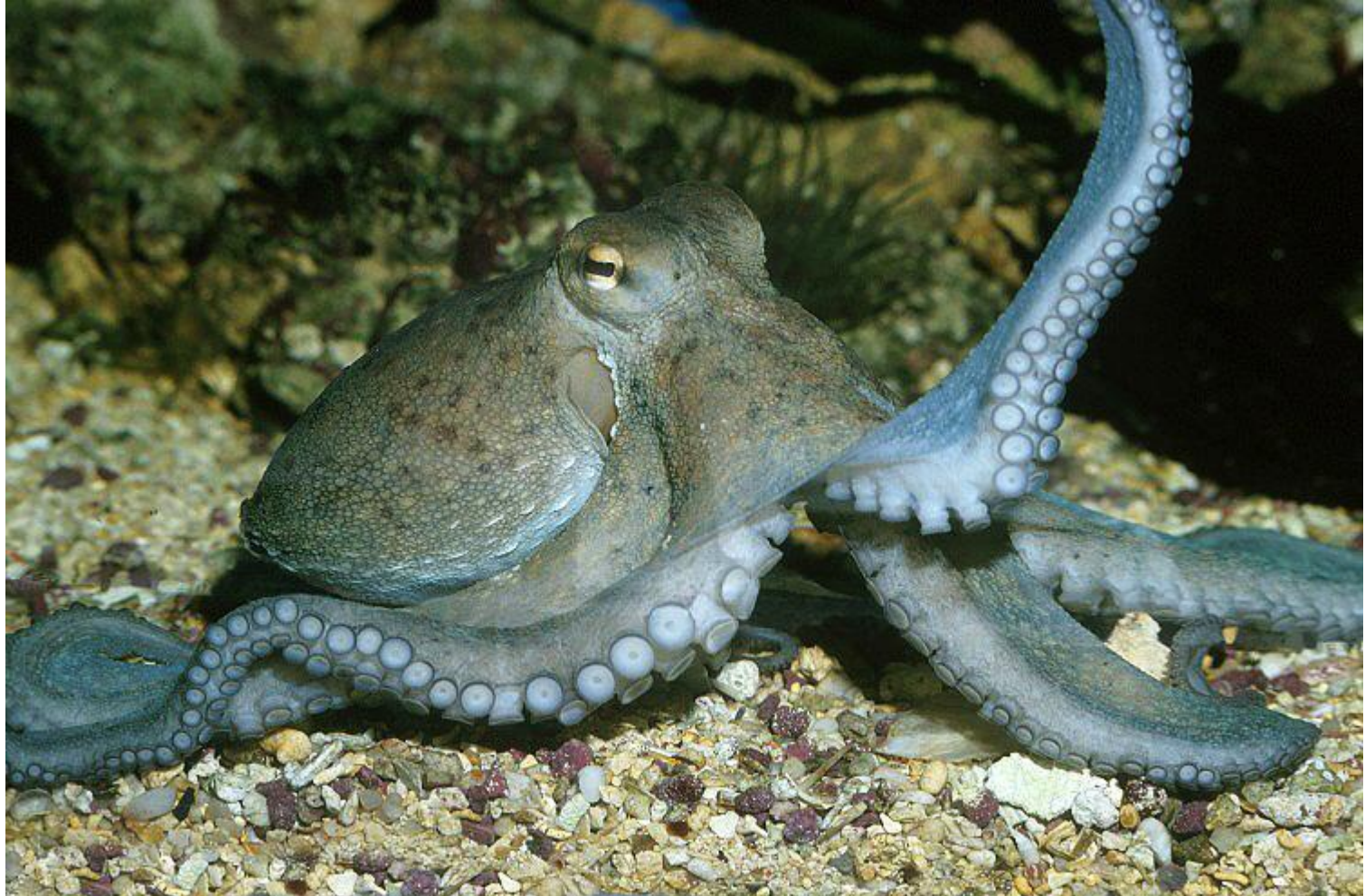
Sépie obecná



Krakatice obrovská



Chobotnice pobřežní



Loděnka hlubinná



Zdroje:

- <https://www.biolib.cz/>